

# 2<sup>nde</sup> - SES - CHAPITRE 1 : Comment crée-t-on des richesses?

Dossier documentaire

## Activité de sensibilisation :

Image 1 :



Image 2 :



Image 3 :



Image 4 :



Image 5 :



Image 6 :



## Questions :

Q1 : Décrivez l'activité mise en évidence dans chacune de ces 6 images.

Q2 : Quel est le point commun entre les activités présentes dans les images 1, 3, 4, 5 et 6 ?

En quoi s'opposent-elles à celle de l'image 2 ?

Q3 : Quel est le point commun entre les activités présentes dans les images 3, 4 et 5 ? En

quoi s'opposent-elles à celles des images 1, 2 et 6 ?

Q4 : Quelles activités ne sont pas déclarées à l'État ?

## Document 1 : Qu'est-ce que « produire » ?

♥ Remember :

La **production** se définit comme l'activité légale et déclarée consistant à créer des biens et les services nécessaires à la satisfaction des besoins humains.

Question : Y a-t-il production dans les cas suivants ? Justifiez à l'aide de la définition de la production

1. Un randonneur boit l'eau d'une rivière.
2. Un restaurateur sert un repas à son client.
3. Votre père vous sert un repas fait à la maison.
4. Une aide-ménagère fait le ménage chez la voisine sans déclarer ses revenus
5. Vous faites le ménage dans votre chambre
6. Une entreprise fait le nettoyage des bureaux d'une banque
7. Une banque vous prête de l'argent

## Document 2 : Production marchande et production non marchande

### À savoir

Une **organisation productive** est une structure dont le but est de fournir des biens et/ou des services.

La production est **marchande** quand elle est destinée à être échangée sur un marché. Elle est **non marchande** quand elle est distribuée gratuitement ou quasi gratuitement (vendue à un prix largement inférieur à son coût).

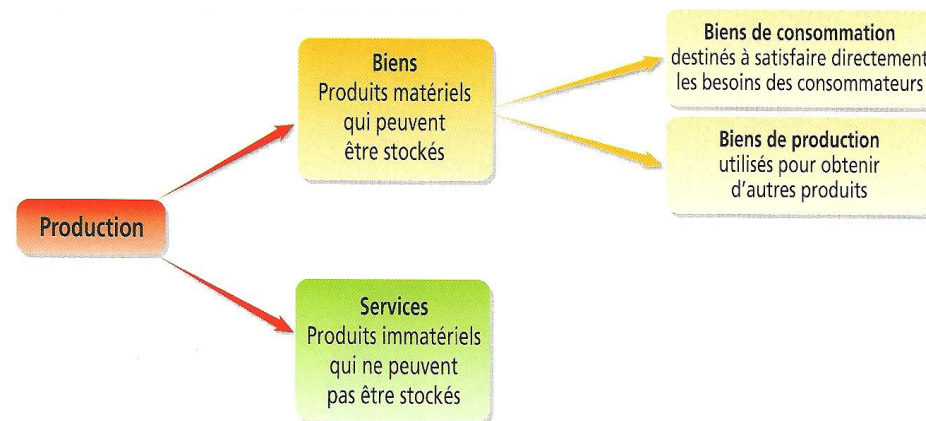
Une organisation productive à **but lucratif** a pour objectif principal de réaliser des bénéfices. Lorsqu'elle est à **but non lucratif**, son objectif n'est pas de retirer des bénéfices de son activité, même si la réalisation de bénéfices est possible.

Question : A l'aide du document 2, complétez le tableau suivant.

### Remember

	Production marchande	Production non marchande
Définition et objectif	Production destinée à être vendue sur un ..... dans un objectif le plus souvent .....	Production de services dans un but.....
Prix	Prix .....aux coûts de production	Gratuit ou quasi-gratuit (prix ..... aux coûts de production)
Exemples	..... ..... ..... .....	..... ..... ..... .....

## Document 3 : Biens et services



### Questions :

Q1 : Qu'est-ce qui différencie un bien d'un service ?

Q2 : Précisez à quel type de biens ou de services correspondent les produits suivants ?  
un trajet en taxi- un jean- une célébration de mariage à la mairie- un tracteur- un cours de SES dans un lycée public- une séance de cinéma- une machine d'assemblage.

### Exercice 1 :Savoir argumenter en SES : la méthode AEI.

Tout d'abord ..... désigne la fabrication de biens ou la mise à disposition de services propres à satisfaire des besoins des Hommes en société. L'activité doit être légale et déclarée. La production peut prendre différentes formes. En effet, elle peut être ..... lorsqu'elle est destinée à être vendue sur un marché et le prix couvre au moins les coûts de production. Elle peut être aussi ..... lorsque les produits sont fournis gratuitement ou à un prix inférieur aux coûts de production. Il existe deux types de produit : ..... qui sont matériels et stockables et ..... qui eux sont immatériels et non stockable. Par exemple, ..... est un bien marchand, ..... est un service marchand alors que ..... est un service non marchand.

### Questions :

Q1 : Complétez le texte à l'aide des mots suivants : *un vélo- marchande-les services- l'extinction d'un incendie par les pompiers-production-non marchande- les biens- un trajet en taxi.*

Q2 : Identifiez les quatre étapes du paragraphe en les surlignant de différentes couleurs.

Q3: Identifiez les connecteurs logiques en les encadrant

### Document 4 : La diversité des organisations productives



### Question :

Remplissez le tableau suivant :

	Entreprise, administration publique ou association ?	Production marchande ou non marchande ?	But lucratif ou non lucratif ?
Hôpitaux de Paris			
Apple			
Netflix			
Emmaüs			
Club de sport			
Police nationale			

### Document 5 : Blind test !

#### Questions :

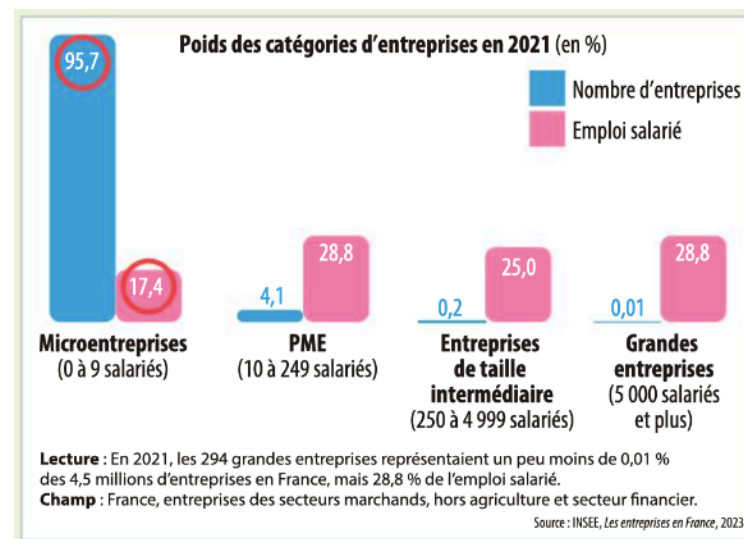
Q1 : A l'aide des extraits sonores , retrouvez le nom des 10 entreprises.

Q2 : Qu'est-ce qui différencie les 9 premières entreprises de la dernière ?

Q3 : Ces entreprises ont-elles toutes le même but ?

### Document 6 : La diversité des entreprises

#### a- Les entreprises selon leur taille



#### b- Les entreprises selon leur secteur d'activité

Une entreprise appartient au secteur primaire si son activité consiste en une exploitation de ressources naturelles (agriculture, pêche, etc.), au secteur secondaire si elle vise à transformer les matières premières (industrie et construction), et au secteur tertiaire si elle produit des services.

D'après l'Insee, « Secteurs d'activité », [insee.fr](https://www.insee.fr), 2018

#### Questions :

Q1 : Quel critère permet de classer les entreprises selon leur taille (documenta) ?

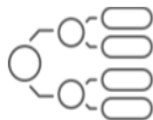
Q2 : Calculez la part des micro-entreprises et des grandes entreprises dans le total des entreprises en 2017. (document a)

Q3 : Comment a été calculée la donnée « 95,7% ». Donnez la formule générale (document a)

Q4 : Pour chacune des entreprises suivantes, précisez si elle appartient au secteur primaire, secondaire ou tertiaire : une exploitation agricole, un salon de coiffure, une usine automobile, une banque. (document b)

## ✎ Exercice 2: Créer une carte mentale présentant la diversité des entreprises.

Pensez à mettre des couleurs différentes et des dessins/images



## 📁 Document 7 : Les administrations publiques

La fonction principale des administrations publiques est de produire des services non marchands. Elles tirent la majeure partie de leurs ressources de contributions obligatoires : impôts, taxes et cotisations sociales.

Le secteur des administrations publiques comprend les administrations publiques centrales, qui dépendent de l'État (Éducation nationale, Justice, Police nationale, etc.), les administrations publiques locales (villes, départements ou régions) et les administrations de sécurité sociale (Caisse nationale d'assurance maladie, Caisse d'allocations familiales, etc.).

D'après Insee, « Administrations publiques / Secteur des administrations publiques », insee.fr, 2016



### Questions :

- Q1 : Surlignez dans le document les trois types d'administration publique.  
 Q2 : Pour chacun des logos, précisez le type d'administration publique.  
 Q3 : Que produisent les administrations publiques ? Comment se financent-elles ?

## 📁 Document 8 : Les restos du cœur

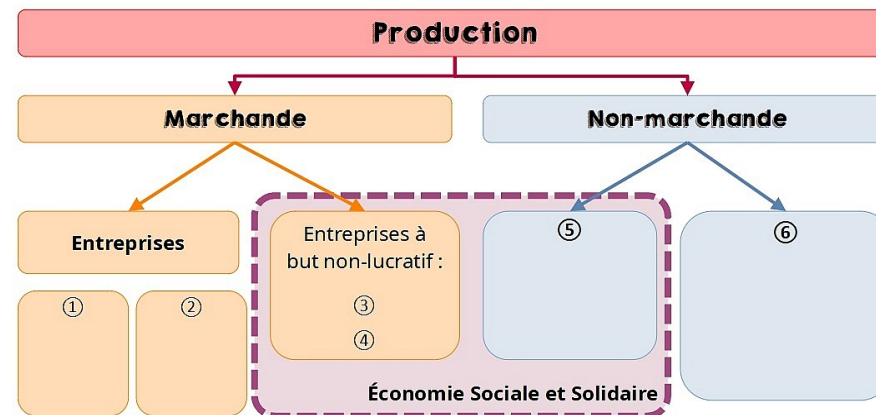


### Questions :

- Q1 : Les restos du cœur sont-ils une entreprise ?  
 Q2 : Que produisent les restos du cœur ?  
 Q3 : A votre avis, quel est l'objectif de cette organisation ?
- ☐ L'enrichissement des propriétaires de l'association
  - ☐ L'enrichissement des membres de l'association
  - ☐ L'utilité sociale aux habitants
  - ☐ L'utilité sociale aux propriétaires de l'association

## ✎ Exercice 3:

Remplacez les numéros dans le schéma par les termes suivants: *administrations publiques, entreprises privées, mutuelles, associations, coopératives, entreprises publiques*.



## ✅❌ Bilan :

Les affirmations suivantes sont-elles vraies ou fausses ? En cas de réponse fausse, justifiez en corrigeant l'affirmation.

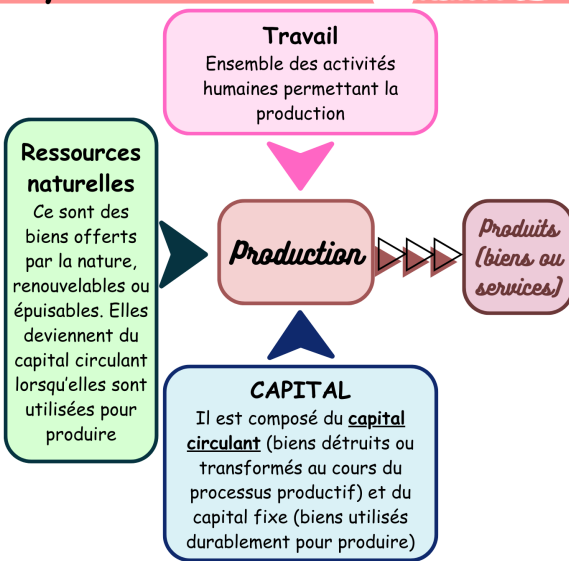
	Vrai ou Faux	Justification si faux
1) Lorsque Martine fait des crêpes pour ses enfants, elle produit des richesses.		
2) Un concert dans un festival est un bien.		
3) Un nettoyage au pressing est une production marchande.		
4) Adidas est une entreprise privée		
5) Les entreprises réalisent seulement une production marchande		
6) Les entreprises ont toujours un but lucratif		
7) Une mairie est une association		
8) Les grandes entreprises comportent entre 10 et 250 salariés		
9) Une association est toujours à but non Lucratif		
10) Les administrations publiques sont des organisations de l'économie sociale et solidaire		



## Document 9 : Les facteurs de production

### Définitions

### Remember



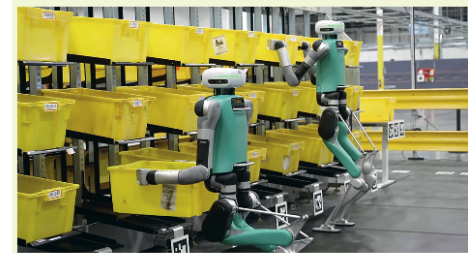
#### Questions :

Q1 : Définissez le terme de facteur de production. Quels sont les trois facteurs de production nécessaires pour produire ?

Q2 : Qu'est-ce qui distingue le capital fixe du capital circulant ?

Q3 : Cherchez un exemple pour chaque facteur dans la production de textile.

## Document 11 : Le rôle de la technologie : les robots chez Amazon



Robots humanoïdes expérimentés dans un entrepôt Amazon près de Seattle (États-Unis), mars 2024.



### Vidéo

Durée 1:13

« Amazon teste des robots humanoïdes pour préparer ses commandes », *Le Parisien*, 23 octobre 2023.

[hachette-clic.fr/25ses2003](https://hachette-clic.fr/25ses2003)

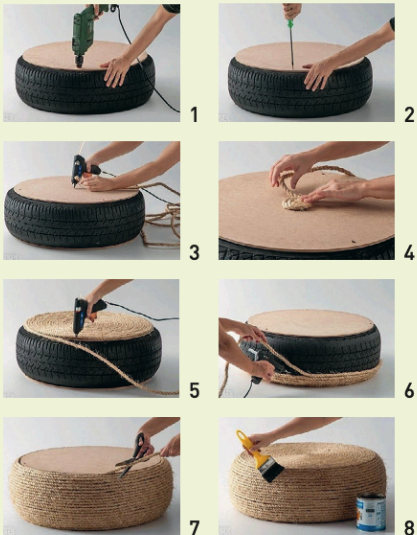
### Technologie

### Remember

Ensemble des améliorations techniques intégrées à la production, sous la forme de nouveaux procédés ou de nouveaux produits. Les économistes parlent aussi de « progrès technique ».

## Document 10 : Do It Yourself (DIY): quels éléments pour produire ?

Vous voulez fabriquer un pouf pour votre chambre. Voici le DIY que vous avez choisi.



#### Questions :

Q1 : Avec votre voisin(e), listez dans tous les éléments dont vous aurez besoin, en distinguant le « capital fixe » et le « capital circulant » (y compris les ressources naturelles)

Q2 : Combien d'heures de travail estimez-vous devoir passer pour réaliser ce pouf ?

-Temps de recherche, de collecte et d'achat des outils et matériaux : .....

-Temps de fabrication : .....

#### Questions :

Q1 : Quelle est l'activité productive d'Amazon ?

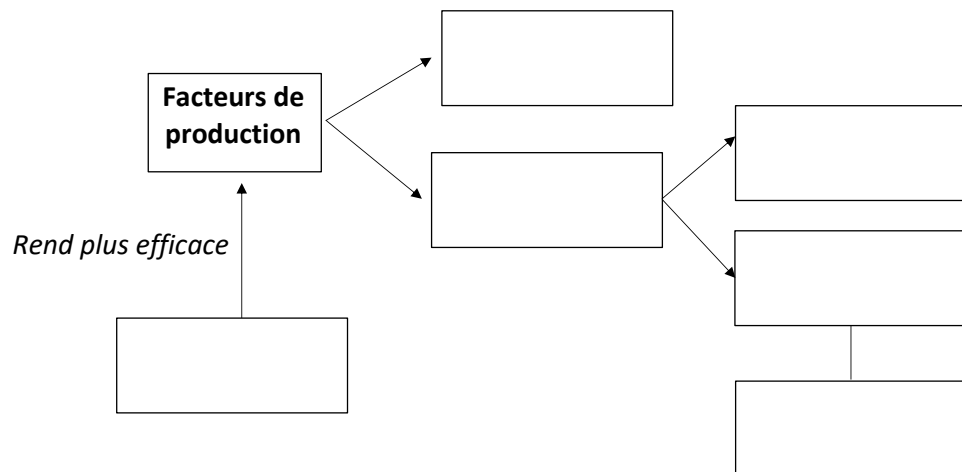
Q2 : Parmi les éléments nécessaires pour produire, lequel domine dans cet entrepôt ?

☐ Travail ☐ Capital ☐ Ressources naturelles

Q3 : Comment la technologie intervient-elle dans la production d'Amazon ?

Q4 : Selon vous, pourquoi Amazon introduit toujours plus de technologie pour produire ?

**Exercice 4 :** Complétez le schéma suivant avec les mots suivants : *ressources naturelles, travail, capital fixe, la technologie, capital circulant, capital.*



## Document 12 : Qu'est-ce que la combinaison productive ?

Les entreprises et les administrations utilisent nécessairement les deux facteurs de production, travail et capital. La combinaison productive désigne la proportion de capital technique et de travail utilisée pour produire. Elle dépend de la rareté relative des facteurs et de leur coût. Elle peut être plus ou moins capitalistique, c'est-à-dire incorporer proportionnellement plus ou moins de capital. Lorsque, dans certaines activités, on remplace les hommes par des machines, on substitue du capital au travail (substitution capital-travail).

© Delagrave, 2019.



### Questions :

Q1 : Repérez dans le texte la définition de « combinaison productive ».

Q2 : Quels sont les choix de combinaison productive effectués sur les deux photos (A et B) ?

## Document 13 : Le choix de la combinaison productive

Une entreprise qui fabrique des jeans a le choix entre deux combinaisons productives pour produire 50 000 jeans par mois. Laquelle va-t-elle choisir ?



Combinaison productive	Nombre de travailleurs	Nombre de machines à commande numérique
1	20	4
2	6	12

Si un travailleur lui coûte 2 500 euros et une machine 5 000 euros par mois. L'entreprise a intérêt à choisir la combinaison 1 car elle lui coûte 70 000 euros par mois ( $20 \times 2\,500 + 4 \times 5\,000$ ) contre 75 000 euros par mois pour la combinaison 2. Cette combinaison change si les prix des facteurs travail et capital se modifient.

### Questions :

Q1 : Comment l'entreprise a-t-elle calculé le coût de la combinaison 2 ?

Q2 : On suppose que le coût du travail passe à 3 000 euros et que celui des machines ne change pas. Quelle combinaison l'entreprise doit-elle utiliser ? Quelles en sont les conséquences sur les volumes de travail et de capital utilisés ?



**Bilan :** Complétez le texte à trous à l'aide des notions suivantes:

Technologie - Circulant – Services - Combinaison productive x2- Travail- Fixe - Facteurs de production

Toute production de biens et de .....nécessite l'emploi d'éléments appelés ..... Ils se composent du ....., du capital et des ressources naturelles. Les biens durables utilisés dans le processus productif constituent le capital .....alors que les biens et détruits ou transformés constituent le capital ..... Ces facteurs de production peuvent être rendus plus efficaces grâce à la ..... La .....correspond à la quantité de capital et de travail utilisée conjointement pour produire. Le producteur va choisir ..... lui permettant de minimiser les coûts.

### Activité finale !

**Par groupe de 2 ou 3 élèves, créez votre projet d'entreprise :**

- Déterminez le type de production (bien ou service?) et listez l'ensemble des facteurs de production nécessaire.
- Imaginez le nom et le slogan de votre entreprise.
- Vous devez mobiliser les notions clés du cours: production marchande/non marchande, bien/service, travail, capital fixe, capital circulant, technologie.

**Présentez votre projet sous forme d'affiche (format PDF) que vous exposerez à la classe.**

**Tous entrepreneurs !**